

TERMÉKKATALÓGUS



MIT ÉR AZ ERŐ HA NEM URALOD™

EGYEDI ABRONCSOK JELZÉSEI


Az egyedi abroncsok az oldalfalukon található speciális jelzsről ismerhetők fel, mely arra utal, hogy az abroncsot az autógyártóval közösen fejlesztették. Ezek a jelzések azt mutatják, hogy az abroncsot az autó gyártója homologizálta és tökéletesen megfelel annak a modellnek, melyhez fejlesztve lett.

Ezek az abroncsok a Pirelli mérnökei és Európa vezető autógyártói szoros fejlesztői együttműködésének eredményei, így egyedül ezek képesek fokozni az adott autók teljesítményét. A legkorszerűbb mérnöki munka csúcsteljesítményét jelképezik, ami az autóipar legújabb technológiai fejlesztéseit viszi tükölyre. Ezeket az abroncsokat kifejezetten úgy tervezték, hogy növeljék az autó teljesítményét, és különleges vezetési élményt nyújtsanak.

A Pirelli hosszú évek óta a gyári szerelésű prémium és presztízs abroncsok vezető európai szállítója csaknem 2200 homologizációval. A Pirelli a jövőben is folytatni kívánja az eddig elért eredményeket.

JELZÉS OEM/AUTÓ RÉSZLETEK

JELZÉS AR, ARR

OEM/AUTÓ 


RÉSZLETEK Ezt a jelzést néhány Alfa Romeónál használják.

JELZÉS AM4, AM8, AMP, AMS, AMV, AMX

OEM/AUTÓ 

RÉSZLETEK Az új Aston Martin abroncsokon szerepel ez a jelzés. Az abroncsok kifejezetten az autó jellemzőihez lettek fejlesztve.


JELZÉS AO, AOE

OEM/AUTÓ 

RÉSZLETEK AO = Az új Audikhoz használják. AOE = A defekttűrő abronccsal szerelt Audik jelzése.


MARKING OEM/AUTÓ RÉSZLETEK

MARKING R01

OEM/AUTÓ 


RÉSZLETEK Az új Audi Quattro modellek speciális jelzése. Specific AUDI QUATTRO models (R8, RS4, RS5, RS6)

MARKING B, B1, BC, BL

OEM/AUTÓ 

RÉSZLETEK Az új autót látják el ezekkel a jelzésekkel.

MARKING ★

OEM/AUTÓ 

RÉSZLETEK Ennek a gyártónak az új autót szerelik ilyen jelzéssel ellátott abronccsal.

JELZÉS OEM/AUTÓ RÉSZLETEK

JELZÉS F

OEM/AUTÓ 


RÉSZLETEK Ezt a jelzést bizonyos Ferrari modelleknél használják. A Pirelli saját jelzése

JELZÉS LR

OEM/AUTÓ 

RÉSZLETEK Az új Land Rovereket szerelik ilyen jelzéssel ellátott abronccsal.

JELZÉS LS

OEM/AUTÓ 


RÉSZLETEK Az LS-t az új Lotus Exige S-hez használják. Az abroncsok kifejezetten az autó jellemzőihez lettek fejlesztve.

JELZÉS MC, MC1

OEM/AUTÓ 


RÉSZLETEK A McLareneket szerelik ilyen jelzéssel ellátott abronccsal, melyek kifejezetten az autó jellemzőihez lettek fejlesztve.

JELZÉS MO1

OEM/AUTÓ 

RÉSZLETEK Az MO1-et bizonyos Mercedes-AMG modellekhez használják.

JELZÉS NO, N1, N2, N3... NX

OEM/AUTÓ 

RÉSZLETEK Minden Porschért ilyen jelzésű abronccsal szerelnek. (+ VW Touareg)


JELZÉS OEM/AUTÓ RÉSZLETEK

JELZÉS J, J1, JRS

OEM/AUTÓ 

RÉSZLETEK Ezt a jelzést bizonyos Jaguar modellekhez használják. A JRS-t bizonyos XK-RS szerelésekhez használják.

JELZÉS L

OEM/AUTÓ 


RÉSZLETEK Ennek a gyártónak a Pirelli abronccsal szerelt új modelljeit mind ilyen jelzéssel látják el, és ezek az abroncsok kifejezetten az autó jellemzőihez lettek fejlesztve.

JELZÉS MGT

OEM/AUTÓ 


RÉSZLETEK Ezt a jelzést a Maserati vezetett be valamennyi 2013 után gyártott modelljéhez.

JELZÉS MO, MOE

OEM/AUTÓ 

RÉSZLETEK MO = Mercedes Original. MOE = Mercedes Original Extended. A Mercedes defekttűrő abronccsal történő szereléséhez.

JELZÉS TO

OEM/AUTÓ 

RÉSZLETEK Ennek a gyártónak az új autót szerelik ilyen jelzéssel ellátott abronccsal.

JELZÉS VOL

OEM/AUTÓ 

RÉSZLETEK Ennek a gyártónak az új autót szerelik ilyen jelzéssel ellátott abronccsal.

PRÉMIUM HOMOLOGIZÁCIÓK ÉS DEFEKTTŰRŐ ABRONCSOK

TÖBB MINT 2100 HOMOLOGIZÁCIÓ



TÖBB MINT 350 DEFEKTTŰRŐ MÉRET



Cinturato™ WINTER

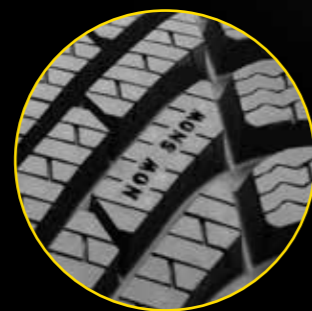
ÚJ

FOLYAMATOSAN CSÚCSOKAT DÖNTÜNK. AZ ABRONCSAINKKAL IS.

A **CINTURATO™ WINTER**-t úgy tervezték, hogy ne csak a legmagasabb hegycsúcsokat hódítsa meg, hanem a lehető legnagyobb biztonságot és a legjobb kezelhetőséget nyújtsa minden téli körülmények között.

LEGFŐBB EREDMÉNYEK:

- Teljes kínálat személyautókhoz, városi SUV-okhoz és crossoverekhez
- Széles piaci lefedettség
- Versenyképes ökocímke minősítés
- 66dB zajkibocsátás (bizonyos méreteknél 67 dB)



NOW SNOW JELZÉS

A „beszélő” abroncs: amikor a „NOW” W-je lekopik a futófelületről, a Pirelli azt ajánlja, cseréljen abroncsot, hogy autója kiváló teljesítményt nyújtson havas úton.

66DB

ZAJKIBOCSÁTÁS

(bizonyos méreteknél 67 dB)



TÉLI TERMÉKKÍNÁLAT

VÁROSI/KOMPAKT

KÖZÉP KATEGÓRIA

PRÉMIUM KATEGÓRIA

SPORT-PRESZTÍZS

4X4/PICK UP

VÁROSI SUV

PRÉMIUM SUV

KISTEHERAUTÓ



SPORTOS



TÚRA



VÁROSI



SOTTOZERO



SCORPION



CARRIER



Cinturato



TÉLI ABRONCSOK

A Pirelli termékválasztéka városi, középkategóriás, presztízs és sport autók, terepjárók és kishaszongépjárművek számára is kínál téli abroncsot. Minden abroncs úgy lett kifejlesztve, hogy biztosítsa az egyensúlyt a kényelem és teljesítmény között minden téli időjárási körülmény között. A speciális keveréknek, az innovatív lamellatechnológiának és az optimalizált futófelületi mintázatnak köszönhetően a tapadás és vonóerő garantált minden téli útviszony között.



WINTER SOTTOZERO 3

A presztízs és prémium autógyártókkal való együttműködés eredménye.

TERMÉKVÁLASZTÉK

- **SZÉLESSÉG**
205 - 355
- **SZÉRIA**
25 - 65
- **ÁTMÉRŐ**
16" - 21"
- **SI**
H, V, W

- ✓ **RUN FLAT**
- ✓ **SEAL INSIDE**
- ✓ **PNCS VÁLTOZATBAN IS ELÉRHETŐ**

TECHNIKAI JELLEMZŐK



FORGÁSIÁNY KÖTÖTT MINTÁZAT:
KIVÁLÓ TAPADÁS HAVON

SZÉLESEBB MINTAÁRKOK: KIVÁLÓ
KEZELHETŐSÉG NEDVES ÚTON, KIVÁLÓ
FÉKEZÉSI TELJESÍTMÉNY

- ✓ **ÚJ 3D-LAMELLATECHNOLÓGIA:**
JOB B KEZELHETŐSÉG SZÁRAZ
ÚTVISZONYOKNÁL, CSÖKKENTETT
FÉKTÁVOLSÁG

- ✓ **TOVÁBBFEJLESZTETT KEVERÉK:**
KIVÁLÓ TAPADÁS HAVON

HOMOLOGIZÁCIÓS MÁRKÁK

Audi, Audi Quattro, BMW, ALMOST Mini, Jaguar, Lamborghini, Maserati, McLaren, Mercedes, Mercedes-AMG, Volvo, Volkswagen

TÖBB MINT

120
HOMOLOGIZÁCIÓ

TESZTEREDMÉNYEK

AUTO BILD SPORTSCAR: Példás - 11/2015
AUTO MOTOR UND SPORT: Különösen ajánlott - 10/2015
SPORT AUTO: Különösen ajánlott (Tesztnyertes) - 11/2014
AUTO BILD SPORTSCARS: Példás (Tesztnyertes) - 10/2014



WINTER SOTTOZERO SERIE II

Ideális választás luxusautókhoz, sportautókhoz, prémium szedánokhoz.

TERMÉKVÁLASZTÉK

- **SZÉLESSÉG**
205 - 335
- **SZÉRIA**
30 - 65
- **ÁTMÉRŐ**
16" - 20"
- **SI**
H, V, W

- ✓ **RUN FLAT**
- ✓ **VÁLTOZATBAN IS ELÉRHETŐ**

TECHNIKAI JELLEMZŐK



SZABADALMAZTATOTT I.B.S.
TECHNOLÓGIÁJÚ ASZIMMETRIKUSAN
ISMÉTLŐDŐ LAMELLA-SZERKEZET:
FOKOZOTT VONÓERŐ-ÁTVITEL ÉS
FÉKTELJESÍTMÉNY

ASZIMMETRIKUS FUTÓFELÜLETI
MINTÁZAT, ELTÉRŐ KONCEPCIÓJÚ
KÜLSŐ TERÜLET: BIZTONSÁG VÍZEN,
FOKOZOTT VEZETHETŐSÉG SZÁRAZON

ASZIMMETRIKUS FUTÓFELÜLETI
MINTÁZAT, ELTÉRŐ KONCEPCIÓJÚ
BELSŐ TERÜLET: TAPADÁS HAVON,
GÖRDÜLÉSI KOMFORT

- ✓ **ÚJ HŐMÉRSÉKLET-DINAMIKUS
GUMIKEVERÉK (TDC):**
BIZTONSÁG ÉS VEZETÉSI ÉLMÉNY ŐSZI ÉS
TÉLI IDŐJÁRÁSI KÖRÜLMÉNYEK KÖZÖTT

HOMOLOGIZÁCIÓS MÁRKÁK

Alfa Romeo, Aston Martin, Audi, Bentley, BMW, BMW - M Series, Mini, Ferrari, Ferrari Classic, Jaguar, Lamborghini, Maserati, McLaren, Mercedes, Mercedes-AMG, Porsche, Porsche - Classic & Young Timer, Porsche Old Models, Volvo, Volkswagen

TÖBB MINT

240
HOMOLOGIZÁCIÓ

TESZTEREDMÉNYEK

AUTO BILD SPORTSCARS: Kiváló - 11/2012
SPORT AUTO: Ajánlott - 11/2012
EVO MAGAZINE: Különösen ajánlott - 11/2011
AUTO BILD SPORTSCARS: Példás - 10/2011



CINTURATO WINTER

Új téli abroncs a lehető legnagyobb biztonságért és kezelhetőségért mindenfajta téli viszonyok között és a vezetési élményért.

TERMÉKVÁLASZTÉK

- **SZÉLESSÉG**
155 - 215
- **SZÉRIA**
45 - 70
- **ÁTMÉRŐ**
14" - 17"
- **SI**
T, H

TECHNIKAI JELLEMZŐK



ÚJ FUTÓFELÜLET-KIALAKÍTÁS ÉS ANYAGOK: JOBB KEZELHETŐSÉG ÉS FÉKEZÉSI TULAJDONSÁG SZÁRAZ ÚTON

FORGÁSIRÁNY KÖTÖTT ABRONCS „V”-ALAKÚ MINTAÁRKOKKAL: KIVÁLÓ MOBILITÁS HAVAS ÚTON ÉS A LEGMOSTOHÁBB VISZONYOK KÖZÖTT

INNOVATÍV MINTAÁROK-KIALAKÍTÁS: KISEBB AQUAPLANING VESZÉLY ÉS FOKOZOTT BIZTONSÁG NEDVES ÚTON

4D LAMELLATECHNOLÓGIA: JOBB FÉKEZÉSI TULAJDONSÁG NEDVES / SZÁRAZ ÚTON A MEREV MINTABLOKKOKNAK ÉS A HAVAS ÚTON VALÓ FOKOZOTT VONÓERŐ-ÁTVITELNEK KÖSZÖNHETŐEN

SCORPION WINTER

Ideális választás azoknak a SUV és CUV tulajdonosoknak, akik minden nap használják autójukat, és szeretnék maximálisan irányítani járművüket a téli szezonban.

TERMÉKVÁLASZTÉK

- **SZÉLESSÉG**
215 - 315
- **SZÉRIA**
35 - 70
- **ÁTMÉRŐ**
16" - 22"
- **SI**
T, H, V, W

✓ **RUN FLAT**
✓ **SEAL INSIDE**
VÁLTOZATBAN IS ELÉRHETŐ

TECHNIKAI JELLEMZŐK



RÉTEGEKBŐL ÁLLÓ BLOKK-FELÉPÍTÉS: NAGYOBB TAPADÁS ÉS OLDALIRÁNYÚ ERŐKSEL SZEMBENI ELLENÁLLÁS

FORGÁSIRÁNY KÖTÖTT ÉS SZIMMETRIKUS MINTÁZAT: JOBB KEZELHETŐSÉG ÉS CSÖKKENTETT FÉKTÁVOLSÁG MINDEN TÉLI IDŐJÁRÁSI KÖRÜLMÉNY KÖZÖTT

SZÉLES HOSSZANTI MINTAÁROK: KIVÁLÓ KEZELHETŐSÉG ÉS TELJESÍTMÉNY NEDVES ÚTON

HOMOLOGIZÁCIÓS MÁRKÁK

Audi, Bentley, BMW, Land Rover, Jaguar, Mercedes, Mercedes-AMG, Porsche, Volkswagen, Volvo

TÖBB MINT

60
HOMOLOGIZÁCIÓ

TESZTEREDMÉNYEK

SUV MAGAZINE: Különösen ajánlott - 11/2015
OFF ROAD: Különösen ajánlott - 11/2015
AUTO ZEITUNG: Teszt nyertes - 11/2014
AUTO ZEITUNG ALLRAD: Teszt nyertes - 10/14
OFF ROAD: Különösen ajánlott - 10/14
SUV MAGAZIN: Különösen ajánlott - 2014



SCORPION ICE&SNOW

Tökéletes megoldás a gyors, modern SUV-ok számára alacsony hőmérsékleten.

TERMÉKVÁLASZTÉK

- **SZÉLESSÉG**
235 - 325
 - **SZÉRIA**
30 - 65
 - **ÁTMÉRŐ**
17" - 21"
 - **SI**
H, V
- ✓ **RUN FLAT VÁLTOZATBAN IS ELÉRHETŐ**

TECHNIKAI JELLEMZŐK



FINOMAN TAGOLT MINTABLOKKOK: OPTIMÁLIS TAPADÁS HÓBAN, MÉG HEGYMENETBEN IS

NÉGY, SZÉLES HOSSZANTI MINTAÁROK: KIVÁLÓ VÍZKISZORÍTÁS, NAGYFOKÚ AQUAPLANING ELLENÁLLÁS

✓ **ROBOSZTUS OFF-ROAD SZERKEZET**

✓ **SPECIÁLIS FUTÓFELÜLET KIALAKÍTÁS**

HOMOLOGIZÁCIÓS MÁRKÁK

Audi, BMW, Mercedes, Porsche, Volkswagen, Volvo

CSAKNEM

30
HOMOLOGIZÁCIÓ



CARRIER WINTER

Ideális választás kisáruszállító- és kishaszongépjárművek számára, ahol fontos a nagy futásteljesítmény és a biztonság téli viszonyok között.

TERMÉKVÁLASZTÉK

- **SZÉLESSÉG**
175 - 235
- **SZÉRIA**
60 - 75
- **ÁTMÉRŐ**
14" - 16"
- **SI**
R, S, T

TECHNIKAI JELLEMZŐK



ÚJ KEVERÉK ÉS ÚJ FUTÓFELÜLETI KIALAKÍTÁS: GAZDASÁGOSABB HASZNÁLAT

ÚJ FUTÓFELÜLETI KIALAKÍTÁS ÉS 3 HOSSZANTI MINTAÁROK: BIZTONSÁG NEDVES ÚTVISZONYOK KÖZÖTT

✓ **MEGERŐSÍTETT ABRONCS SZERKEZET ÉS FUTÓFELÜLETI MINTÁZAT: MEGNÖVEKEDETT ÉLETTARTAM**

TESZTEREDMÉNYEK

PRO MOBIL: J6 - 11/2013



NYÁRI TERMÉKKÍNÁLAT

VÁROSI/KOMPAKT

KÖZÉP KATEGÓRIA

PRÉMIUM KATEGÓRIA

SPORT-PRESZTÍZS

4X4/PICK UP

VÁROSI SUV

PRÉMIUM SUV

KISTEHERAUTÓ



SPORTOS



TÚRA



VÁROSI



VEGYES FELHASZNÁLÁSÚ



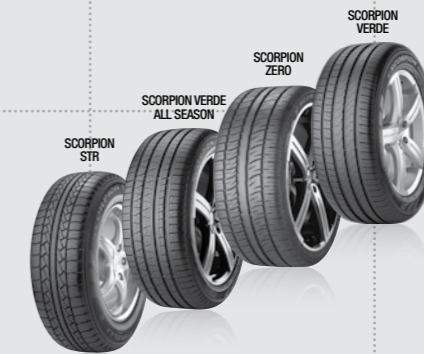
P ZERO



P ZERO



Cinturato



SCORPION



CARRIER



SCORPION ATR



P ZERO •

Egyedülálló ultra-nagy teljesítményű abroncs, mely ötvözi a Pirelli kimagasló technológiai fejlesztéseit azzal a tapasztalattal, melyet a motorsport és a vezető autógyártókkal történő együttműködés nyújt.



Az új generációs autókhoz tervezett egyedi abroncs a még tökéletesebb vezetési élményért.

TERMÉKVÁLASZTÉK

- **SZÉLESSÉG**
225 - 355
- **SZÉRIA**
25 - 50
- **ÁTMÉRŐ**
18" - 22"
- **SI**
W, Y, (Y), ZR

- ✓ **RUN FLAT**
- ✓ **SEAL INSIDE**
- ✓ **ÉS PNCS VÁLTOZATBAN IS ELÉRHETŐ**

TECHNIKAI JELLEMZŐK

LUXUS SZEDÁN



EGYEDI KÜLSŐ FUTÓFELÜLET-KIALAKÍTÁS: ALACSONY ZAJSZINT ÉS GÖRDÜLÉSI ELLENÁLLÁS AZ OPTIMALIZÁLT BORDASÚRÚSÉGNEK ÉS LAMELLAKIALAKÍTÁSNAK KÖSZÖNHETŐEN

EGYEDI BELSŐ FUTÓFELÜLET-KIALAKÍTÁS: FOKOZOTT BIZTONSÁG NEDVES ÚTON A MAGAS SZILIKÁTARTALOMNAK KÖSZÖNHETŐEN. NAGYOBB VONÓERŐ ÉS UTAZÁSI KÉNYELEM A BORDASÚRÚSÉGNEK KÖSZÖNHETŐEN

EGYEDI GUMIKEVERÉK: ALACSONYABB GÖRDÜLÉSI ELLENÁLLÁS, JOBB TELJESÍTMÉNY NEDVES ÚTON ÉS NAGYOBB FUTÁSTELJESÍTMÉNY

SPORT



EGYEDI KÜLSŐ FUTÓFELÜLET-KIALAKÍTÁS: NAGYON PONTOS KORMÁNYOZHATÓSÁG A ROBOSZTUS ABRONCSVÁLLNAK KÖSZÖNHETŐEN, MELY FOKOZOTT MEREVSÉGET ÉS NAGYOBB OLDALIRÁNYÚ STABILITÁST BIZTOSÍT

EGYEDI BELSŐ FUTÓFELÜLET-KIALAKÍTÁS: FOKOZOTT BIZTONSÁG NEDVES ÚTON A MAGAS SZILIKÁTARTALOMNAK KÖSZÖNHETŐEN. NAGYOBB VONÓERŐ ÉS UTAZÁSI KÉNYELEM A BORDASÚRÚSÉGNEK KÖSZÖNHETŐEN

EGYEDI GUMIKEVERÉK: GYORSABB FELMELEGEDÉS. KÖZEPES/MAGAS MŰKÖDÉSI TARTOMÁNY A NEHEZEN KEZELHETŐ VISZONYOKHOZ

Az ultra-nagy teljesítményű abroncsok kiváló példája. Ideális választás luxus autókhoz, sportautókhoz és prémium szedánokhoz.

TERMÉKVÁLASZTÉK

- **SZÉLESSÉG**
205 - 355
- **SZÉRIA**
25 - 60
- **ÁTMÉRŐ**
17" - 22"
- **SI**
V, W, Y, (Y), ZR

- ✓ **RUN FLAT**
- ✓ **PNCS VÁLTOZATBAN IS ELÉRHETŐ**

TECHNIKAI JELLEMZŐK



HÁROM HOSSZANTI BORDA: JOBB FÉKEZÉS ÉS TAPADÁS NAGY SEBESSÉGNÉL IS

OLDALIRÁNYÚ MEREVSÉG ÉS DIREKTEBB VISSZAJELZÉSEK A KÜLSŐ VÁLLON: JOBB KEZELHETŐSÉG A SPOTOS VEZETÉSÉRT

S-ALAKÚ FUTÓFELÜLETI MINTÁZAT: BIZTONSÁG KRITIKUS FÉKEZÉSI SZITUÁCIÓKBAN IS, EGYENES ÚTSZAKASZOKON ÉS KANYARBAN IS

HÁROM SZÉLES, HOSSZANTI MINTAÁROK: MEGNÖVELT BIZTONSÁG ÉS IRÁNYÍTHATÓSÁG AQUAPLANING HELYZETEKBE

✓ **A LEGÚJABB TECHNOLÓGIÁVAL FEJLESZTETT ASZIMMETRIKUS FUTÓFELÜLET; EGYENLETES KOPÁSKÉP**

HOMOLOGIZÁCIÓS MÁRKÁK

Alfa Romeo, Aston Martin, Audi, Audi Quattro, Bentley, BMW, BMW - M Series, Mini, Chrysler - Jeep, Dodge, Ferrari, Ford - Usa, GM - Buick, GM - Cadillac, GM - Chevrolet, Jaguar, Lamborghini, Land Rover, Lincoln, Lotus, Maserati, McLaren, Mercedes, Mercedes-AMG, Opel, Pagani, Porsche, Seat, Skoda, Volkswagen, Volvo

TÖBB MINT

500
HOMOLOGIZÁCIÓ

TESZTEREDMÉNYEK

TCS: Különösen ajánlott - 02/2016

SPORT AUTO: Különösen ajánlott (Tesztnyertes) - 04/2015

SPORT & LUXURY CARS - AUTO ZEITUNG: Különösen ajánlott - 04/2015

AUTO ZEITUNG: Különösen ajánlott - 02/2015



P-ZERO CORSA

Az abroncs, mely átviszi a motorsport technológia legjavát a közútra vagy a versenypályára.

TERMÉKVÁLASZTÉK

- **SZÉLESSÉG**
225 - 315
- **SZÉRIA**
35
- **ÁTMÉRŐ**
19" - 20"
- **SI**
Y, (Y), ZR

✓ **PNCS VÁLTOZATBAN IS ELÉRHETŐ**

TECHNIKAI JELLEMZŐK



ERŐS VÁLLMINTABLOKKOK ÉS FOLYAMATOS KÖZPONTI MINTAÁROK: JÓL KEZELHETŐ NEHÉZ VISZONYOK KÖZÖTT, NAGY SEBESSÉGŰ KANYARODÁS ÉS KIVÁLÓ OLDALIRÁNYÚ GYORSULÁS

KETTŐS GUMIKEVERÉK TECHNOLÓGIA: TÖKÉLETES EGYENSÚLY A NAGY SEBESSÉG ÉS A VONÓERŐ-ÁTVITEL KÖZÖTT

MOTORSPORTHOZ FEJLESZTETT ANYAGOK: FOKOZOTT ELLENÁLLÁS A NAGY THERMO-MECHANIKAI IGÉNYBEVÉTELLEL SZEMBEN

P ZERO CORSA SYSTEM

Egy igazi versenyabroncs, a versenypályákra szánt utcai sportautókra kifejlesztve.

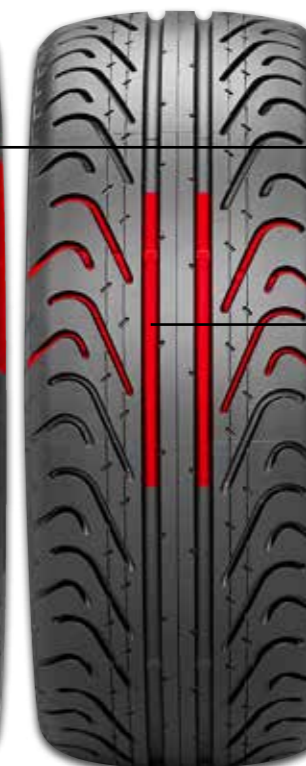
TERMÉKVÁLASZTÉK

- **SZÉLESSÉG**
205 - 355
- **SZÉRIA**
25 - 45
- **ÁTMÉRŐ**
17" - 21"
- **SI**
Y, (Y), ZR

TECHNIKAI JELLEMZŐK

ASZIMMETRIKUS

FORGÁSIRÁNYOS



ASZIMMETRIKUS MINTÁZAT: KIVÁLÓ VEZETHETŐSÉG MINDEN SZITUÁCIÓBAN

FORGÁSIRÁNYOS MINTÁZAT HOSSZANTI MINTAÁRKOkkal: BIZTONSÁG NEDVES KÖRÜLMÉNYEK KÖZÖTT ÉS JÓ KANYARODÁSI KÉPESSÉG

✓ **SPECIÁLIS „VERSENY” MINTÁZATI KEVERÉK: EXTRÉM TAPADÁS NAGY SEBESSÉG ESETÉN IS**

✓ **ABRONCS SZERKEZET: MEGNÖVELT KANYARODÁSI KÉPESSÉG**

HOMOLOGIZÁCIÓS MÁRKÁK

Alfa Romeo, Aston Martin, Audi Quattro, Dodge, Ferrari, Ford - Usa, Jaguar RS, Lamborghini, Lotus, Maserati, Maserati Classic, McLaren, Pagani, Porsche

MINTEGY

90
HOMOLOGIZÁCIÓ



Ideális választás közepes- és nagy szedánok és sportautók számára.

TERMÉKVÁLASZTÉK

- **SZÉLESSÉG**
195 - 275
- **SZÉRIA**
30 - 55
- **ÁTMÉRŐ**
16" - 19"
- **SI**
V, W, Y, (Y)

TECHNIKAI JELLEMZŐK

SZÉLES KÜLSŐ VÁLL: NAGYOBB KANYARODÁSI STABILITÁS

SZÉLES FOLYAMATOS BORDÁZAT ÉS ASSZIMMETRIKUS KIALAKÍTÁS: GYORS KANYARODÁSI REAKCIÓ ÉS JOBB KEZELHETŐSÉG

- ✓ **OPTIMALIZÁLT GUMIKEVERÉK: NAGY FUTÁSTELJESÍTMÉNY ÉS SPORTOS VEZETÉS**
- ✓ **ÚJ ABRONCS SZERKEZET: BIZTONSÁGOS FÉKEZÉS NEDVES ÉS SZÁRAZ KÖRÜLMÉNYEK KÖZÖTT IS**

TERMÉKISMERTSÉG

Az autóiparban használt GT rövidítés a legjobb teljesítményű luxus autók jelölésére szolgál, tökéletesen illeszkedve a Pirelli közép és felső kategóriás termékeinek koncepciójához.



a P ZERO NERO abroncs jellegzetes futófelületi mintázatának jele



CINTURATO •

A Cinturato termékcsalád a Pirelli ajánlata azoknak az autósoknak, akik olyan gumiabroncsot szeretnének, amely kevésbé káros a környezetünkre. Ezek az abroncsok ötvözik a teljesítményt és a biztonságot az új „Green Performance” filozófia környezetvédelmi jellemzőivel: a környezetbarát anyagok használatának, valamint az alacsony gördülési ellenállásnak köszönhetően csökken a jármű széndioxid-kibocsátása.



CINTURATO P7

Túra abroncs, ideális választás középkategóriás autók és szedánok számára.

TERMÉKVÁLASZTÉK

- **SZÉLESSÉG**
195 - 275
- **SZÉRIA**
35 - 65
- **ÁTMÉRŐ**
15" - 19"
- **SI**
H, V, W, Y, ZR

- ✓ **RUN FLAT**
- ✓ **SEAL INSIDE**
- VÁLTOZATBAN IS ELÉRHETŐ**

TECHNIKAI JELLEMZŐK



A MINTÁZATSŰRŰSÉG ÉS - MÉRET SPECIÁLIS KIALAKÍTÁSA: CSÖKKENTETT GÖRDÜLÉSI ZAJ

KOMPAKT KÖZPONTI BLOKKOK ÉS ROBOSZTUS KÜLSŐ RÉSZ: KORMÁNYVISSZAJELZÉS ÉS KANYARTELJESÍTMÉNY

NÉGY SZÉLES HOSSZANTI MINTAÁROK: KIVÁLÓ VÍZELVEZETÉS A BIZTONSÁGÉRT ÉS KEZELHETŐSÉGÉRT POTENCIÁLIS AQUAPLANING HELYZETEKBEN

- ✓ **INNOVATÍV ÉS TOVÁBBFEJLESZTETT HIBRID ANYAGOK: EGYENLETES KOPÁS**

HOMOLOGIZÁCIÓS MÁRKÁK

Alfa Romeo, Audi, BMW, Mini, Hyundai, Jaguar, Mercedes, Seat, Skoda, Volvo, Volkswagen

TÖBB MINT

230
HOMOLOGIZÁCIÓ

TESZTEREDMÉNYEK

AUTO BILD ESPANA: Példás - 04/2014
AUTO BILD: Példás - 02/2014
AUTO MOTOR UND SPORT: Ajánlott - 02/2014
AUTO ZEITUNG: Különösen ajánlott - 02/2014



CINTURATO P7 BLUE

Túra abroncs, ideális választás közép-kategóriás autók és szedánok számára.

TERMÉKVÁLASZTÉK

- **SZÉLESSÉG**
205 - 245
- **SZÉRIA**
40 - 60
- **ÁTMÉRŐ**
16" - 18"
- **SI**
H, V, W, Y

TECHNIKAI JELLEMZŐK



KARKASZ MEREVSÉG: CSÖKKENTETT GÖRDÜLÉSI ELLENÁLLÁS

EGYENLETES NYOMÁSELOSZLÁS A FUTÓFELÜLETEN: EGYENLETES KOPÁS ÉS ÉLVEZETES HOSSZÚ UTAK

NÉGY SZÉLES HOSSZANTI MINTAÁROK: KIVÁLÓ VÍZELVEZETÉS A BIZTONSÁGÉRT ÉS KEZELHETŐSÉGÉRT POTENCIÁLIS AQUAPLANING HELYZETEKBEN

- ✓ **INNOVATÍV FUTÓFELÜLET KEVERÉK A BIZTONSÁGOSABB VEZETÉSÉRT**

HOMOLOGIZÁCIÓS MÁRKÁK

Audi

TESZTEREDMÉNYEK

AUTO BILD: Példás - 03/2016
ZA RULEM: Tesztnyertes - 04/2015
GUTE FAHRT: Nagyon jó (Tesztnyertes) - 03/2015
GTÜ: Különösen ajánlott - 02/2015



CINTURATO P1 VERDE

Ideális választás városi és kompakt autók számára.

TERMÉKVÁLASZTÉK

- **SZÉLESSÉG**
155 - 225
 - **SZÉRIA**
45 - 70
 - **ÁTMÉRŐ**
13" - 17"
 - **SI**
T, H, V
- ✓ **RUN FLAT VÁLTOZATBAN IS ELÉRHETŐ**

TECHNIKAI JELLEMZŐK



A MINTÁZATSŰRŰSÉG ÉS - MÉRET SPECIÁLIS KIALAKÍTÁSA: CSENDESEBB UTASTÉR

HIBRID ANYAGOK ÉS INNOVATÍV MINTÁZAT: NAGYOBB BIZTONSÁG NEDVES- ÉS SZÁRAZ ÚTVISZONYOK ESETÉN IS

✓ **A VULKANIZÁLÁS SORÁN EGYENLETESEBB NYOMÁSSZABÁLYOZÁS ÉS ÚJ KILAKÍTÁSÚ ÖNTŐFORMA: KÉNYELMESEBB VEZETÉS**

✓ **ÚJ ANYAGOK, INNOVATÍV GUMIKEVERÉK, AERODINAMIKUS OLDALFAL ÉS KISEBB SÚLY: KISEBB FOGYASZTÁS ÉS CO2 KIBOCSÁTÁS**

HOMOLOGIZÁCIÓS MÁRKÁK

Fiat, Ford, Hyundai, Nissan, Skoda

MINTEGY

20
HOMOLOGIZÁCIÓ

TESZTEREDMÉNYEK

STIFTUNG: Jó (A legmagasabb pontszám) - 04/2014
ADAC: Jó (A legmagasabb pontszám) - 04/2014
TCS: Jó (A legmagasabb pontszám) - 03/2014



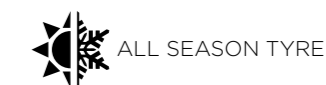
CINTURATO ALL SEASON

Ideális választás azok számára, akik minden nap használják autójukat rövid utakra és könnyű útviszonyok között.

TERMÉKVÁLASZTÉK

- **SZÉLESSÉG**
155 - 225
 - **SZÉRIA**
45 - 70
 - **ÁTMÉRŐ**
14" - 19"
 - **SI**
T, H, V
- ✓ **SEAL INSIDE VÁLTOZATBAN IS ELÉRHETŐ**

TECHNIKAI JELLEMZŐK



ALL SEASON TYRE

FORGÁSIRÁNY KÖTÖTT MINTÁZAT: JOBB VÍZELVEZETÉS ÉS VONÓERŐ HAVAS ÚTON

3D LAMELLATECHNOLÓGIA: FOKOZZA A FUTÓFELÜLETI STABILITÁST, OPTIMALIZÁLJA AZ ÉRINTKEZÉSI FELÜLETET

✓ **100% SZILIKA GUMIKEVERÉK: RUGALMASSÁG ÉS NAGYFOKÚ TAPADÁS ALACSONY HŐMÉRSÉKLETEN. ALACSONYABB GÖRDÜLÉSI ELLENÁLLÁS**

✓ **A SEAL INSIDE TECHNOLÓGIÁNAK KÖSZÖNHETŐEN DEFEKT ESETÉN IS MEGMARAD A NYOMÁS AZ ABRONCS FUTÓFELÜLETÉN**

TERMÉKISMERTSÉG



A három hegycsúcs és hóhehely jelzés szavatolja a biztonságot téli viszonyok között.



A Seal Inside technológia biztonságot és mobilitást biztosít defekt esetén is.

TESZTEREDMÉNYEK

AUTO ZEITUNG: Különösen ajánlott - 10/2015
AUTO BILD: Példás (Tesztnyertes) - 09/2014



SCORPION

A Pirelli SUV/Crossover abroncsokat úgy tervezték, hogy a lehető legteljesebb mértékben megfeleljenek az ennél a termékcsoporthoz felmerülő kihívásoknak – beleértve az innovatív technológiai megoldásokat is – anélkül, hogy az abroncsokra jellemző teljesítmény és biztonság csökkenne. Kényelem, kezelhetőség, környezettudatosság azok a követelmények, melyeknek egy új SUV abroncsnak meg kell felelnie ahhoz, hogy a vásárlók és autógyártók egyre nagyobb igényeit kielégítse.



SUV
SCORPION VERDE

Túra abroncs, ideális választás luxus SUV-ok és crossover-ek számára.

TERMÉKVÁLASZTÉK

- **SZÉLESSÉG**
215 - 285
- **SZÉRIA**
35 - 70
- **ÁTMÉRŐ**
16" - 22"
- **SI**
H, V, W, Y, ZR

- ✓ **RUN FLAT**
- ✓ **SEAL INSIDE**
- ✓ **ÉS PNCS VÁLTOZATBAN IS ELÉRHETŐ**

TECHNIKAI JELLEMZŐK



- OPTIMALIZÁLT MINTAISMÉTLŐDÉS: ALACSONYABB BELSŐ ZAJ
- OPTIMALIZÁLT FELÉPÍTÉS, INNOVATÍV ANYAGOK: CSÖKKENTETT ÜZEMANYAGFOGYASZTÁS ÉS SZÉNDIOXID-KIBOCSÁTÁS
- MEGERŐSÍTETT VÁLSZERKEZET: MEGNÖVELT STABILITÁS NAGYOBB JÁRMŰVEK ESETÉN IS

- ✓ **KIEGYENLÍTETT ARÁNYÚ SZILIKA A FUTÓFELÜLET ANYAGÁBAN: NAGY FUTÁSTELJESÍTMÉNY ÉS STABIL TELJESÍTMÉNY**
- ✓ **INNOVATÍV KEVERÉK SPECIÁLIS POLIMEREKKEL: KIVÁLÓ TELJESÍTMÉNY NEDVES KÖRÜLMÉNYEK KÖZÖTT**

HOMOLOGIZÁCIÓS MÁRKÁK

Audi, Audi Quattro, BMW, Ford, Jeep, Land Rover, Maserati, Mercedes, Nissan, Porsche, Volkswagen, Volvo

TÖBB MINT

70
HOMOLOGIZÁCIÓ

TESZTEREDMÉNYEK

OFF ROAD: Ajánlott - 04/2016
AUTO MOTOR UND SPORT: Különösen ajánlott - 03/2016
SUV MAGAZIN: Ajánlott - 02/2016
AUTO ZEITUNG: Különösen ajánlott - 02/2015
AUTO ZEITUNG ALLRAD: Különösen ajánlott - 04/2014



SUV
SCORPION VERDE ALL SEASON

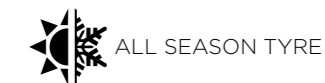
Túra abroncs, ideális választás SUV-okhoz és crossover-ekhez és kisteherautókhöz.

TERMÉKVÁLASZTÉK

- **SZÉLESSÉG**
205 - 295
- **SZÉRIA**
40 - 75
- **ÁTMÉRŐ**
15" - 22"
- **SI**
H, T, V, W, Y, (Y), ZR

- ✓ **RUN FLAT**
- ✓ **SEAL INSIDE**
- ✓ **ÉS PNCS VÁLTOZATBAN IS ELÉRHETŐ**

TECHNIKAI JELLEMZŐK



ALL SEASON TYRE

- OPTIMALIZÁLT MINTAISMÉTLŐDÉS: ALACSONYABB BELSŐ ZAJ
- OPTIMALIZÁLT FELÉPÍTÉS, INNOVATÍV ANYAGOK: CSÖKKENTETT ÜZEMANYAGFOGYASZTÁS ÉS SZÉNDIOXID-KIBOCSÁTÁS

HOSSZANTI MIKRO-MINTAÁRÉKOK ÉS NAGY OLDALIRÁNYÚ LAMELLASÜRÜSÉG: NAGY TEREP ÉS ALL SEASON TELJESÍTMÉNY

NAGYOBB ÉRINTKEZÉSI FELÜLET ÉS NÉGY SZÉLES HOSSZANTI MINTAÁRÉKOK: BIZTONSÁG NEDVES ÚTON

HOMOLOGIZÁCIÓS MÁRKÁK

Audi, Audi Quattro, Bentley, BMW, Chevrolet, Fiat, Ford, Jaguar, Jeep, Land Rover, Lincoln, Maserati, Mercedes, Porsche, Volkswagen, Volvo

CSAKNEM

100
HOMOLOGIZÁCIÓ



Vegyes felhasználású abroncs SUV-okhoz és pick-upokhoz.

TERMÉKVÁLASZTÉK

- **SZÉLESSÉG**
175 - 325
- **SZÉRIA**
45 - 85
- **ÁTMÉRŐ**
14" - 24"
- **SI**
H, Q, R, S, T

TECHNIKAI JELLEMZŐK



ROBOSZTUS ABRONCSSZERKEZET
ÉS MEGERŐSÍTETT OLDALFAL:
SÉRÜLÉSEKSEL SZEMBENI NAGYFOKÚ
ELLENÁLLÓKÉPESSÉG

SZÉLES, MASSZÍV MINTABLOKKOK
A VÁLLON: MEGNÖVELT TAPADÁS
HATÉKONYABB FÉKEZÉS

ÍVELT, HOSSZANTI MINTAÁRHKOK:
FOLYAMATOS TAPADÁS OFF ROAD
KÖRÜLMÉNYEK KÖZÖTT

HOMOLOGIZÁCIÓS MÁRKÁK

Chrysler - Jeep, Ford, Land Rover, Mercedes - AMG, Volkswagen

CSAKNEM

40
HOMOLOGIZÁCIÓ

TERMÉKISMERTSÉG

Vegyes felhasználású abroncs, bármilyen útviszonyhoz: minden szituációban sokoldalú, nagyszerű terepképességekkel.



VAN

A kisteherautó kategóriába sok, különböző típusú jármű tartozik: a kisteherautóktól a pick-up-ig, a kis/ közepes kereskedelmi járművektől egészen a hat tonnás autókig. Az utóbbi időben ezek az autók egyre gyorsabbak, biztonságosabbak, egyre sokoldalúbbak, megbízhatóbbak és kényelmesebbek lettek. A Pirelli egy speciális termékcsaládot fejlesztett ki. Ezek az abroncsok ötvözik a személyautókra használt abroncsok jellegzetességeit és a hagyományos haszongépjárművek abroncsainak tulajdonságait.



Ideális választás kisáruszállító van-ek és kisteherautók számára, csökkentett gördülési ellenállással és nagy futásteljesítménnyel.

TERMÉKVÁLASZTÉK

- **SZÉLESSÉG**
165 - 235
- **SZÉRIA**
60 - 75
- **ÁTMÉRŐ**
14" - 17"
- **SI**
R, S, T, H

TECHNIKAI JELLEMZŐK



OPTIMALIZÁLT FELÉPÍTÉS, INNOVATÍV ANYAGOK: ALACSONY GÖRDÜLÉSI ELLENÁLLÁS, CSÖKKENTETT ÜZEMANYAGFOGYASZTÁS ÉS KÖLTSÉGMEGTAKARÍTÁS

ÚJ KEVERÉK ÉS SZÉLESEBB PROFIL-ALAK: MEGNÖVELT FUTÁSTELJESÍTMÉNY ÉS ÍGY NAGYOBB MEGTAKARÍTÁS

✓ **A FUTÓFELÜLET ÚJ MINTÁZATA ÉS KEVERÉKE: AKVAPLANNING HELYZETEKSELLENBEN MEGNÖVELT ELLENÁLLÓKÉPESSÉG, JOBB FÉKEZÉSI TELJESÍTMÉNY NEDVES ÚTON, MEGNÖVELT BIZTONSÁG NEDVES KÖRÜLMÉNYEK KÖZÖTT ÉS ALACSONY GÖRDÜLÉSI ELLENÁLLÁS**

TESZTEREDMÉNYEK

PRO MOBIL: Különösen ajánlott (Tesztnyertes) - 04/2015*
AUTO BILD REISEMOBIL: Példás - 04/2014*

*Carrier Camper

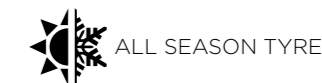


Ideális választás kisáruszállító van-ek és kisteherautók számára, csökkentett gördülési ellenállással és nagy futásteljesítménnyel.

TERMÉKVÁLASZTÉK

- **SZÉLESSÉG**
195 - 235
- **SZÉRIA**
60 - 75
- **ÁTMÉRŐ**
15" - 17"
- **SI**
R, S, T

TECHNIKAI JELLEMZŐK



ÚJ FUTÓFELÜLET ÉS ABRONCSPROFIL KIALAKÍTÁS: KÖLTSÉGMEGTAKARÍTÁS AZ ABRONCS HOSSZABB ÉLETTARTAMÁNAK KÖSZÖNHETŐEN

ÚJ ALL SEASON GUMIKEVERÉK: BIZTONSÁG ÉS NAGYOBB MOBILITÁS EGÉSZ ÉVBEN

HEGYCSÚCS ÉS HÓPEHELY JELZÉS: BIZTONSÁG ÉS MOBILITÁS TÉLEN

3D LAMELLATECHNOLÓGIA: JOBB KEZELHETŐSÉG SZÁRAZ ÚTVISZONYOK KÖZÖTT, KISEBB FÉKEZÉSI TÁVOLSÁG



A fenti EU rendelet előírja az abroncscímke bevezetését, mely szerint fel kell tüntetni az abroncs üzemanyag-hatékonyságát (gördülési ellenállás), nedves tapadását és külső zajszintjét. Célja a közlekedés biztonságának és hatékonyságának fokozása a kisebb fogyasztást és alacsonyabb zajszintet elősegítő, biztonságos abroncsokkal.

Az üzemanyag-hatékonyság és egyéb jellemzők megadása azoknak a vevőknek fontos, akiknek nehézséget okoz a különböző abroncsok és abroncsmárkák teljesítményének az összehasonlítása. Az abroncscímke olyan hasznos információt nyújt a végfelhasználónak, mely eligazítja új abroncs vásárlásakor.

A rendelet előírja, hogy valamennyi 2012. július 1-e után gyártott és 2012. november után értékesített abroncsot el kell látni egy matricával vagy címkével, melyet megmutatnak a végfelhasználónak vásárlás előtt.

A PIRELLI ÁLLÁSPONTJA

Vezető abroncsgyártóként a Pirelli üdvözli és támogatja az abroncscímke bevezetését, mivel olyan eszköznek tekinti, mely hasznos információkkal segíti a végfelhasználót új abroncs vásárlásakor. A vevőknek azonban azzal is tisztában kell lenniük, hogy az üzemanyag-megtakarítás és a biztonságos közlekedés nagyban függ a vezetői magatartástól. Továbbá az abroncsok megfelelő használata és karbantartása, valamint jellemzőik ismerete fontos szerepet játszik a mindenkori biztonságban és az abroncs élettartamát meghosszabbítva pénzmegtakarítást tesz lehetővé.

A Pirelli felhívja a figyelmet arra, hogy az abroncs teljesítménye nem mérhető fel kizárólag a gördülési ellenállás, a nedves úton való fékezés és a külső zajszint alapján. Sok más tényezőt (a nedves és száraz úton való kezelhetőséget, az akvaplaning veszélyét, a nagy sebességnél való stabilitást, a száraz úton történő fékezést, a futásteljesítményt, stb.) is fontolóra kell venni, amit a Pirelli minden abroncsnál teszlet.

A biztonság a legfontosabb feltétel, és a Pirelli célja az, hogy optimális egyensúlyt teremtsen az abroncs teljesítményét meghatározó tényezők között.

Az abroncsszervizeknek nagy szerepük van abban, milyen abroncsot választanak a vevők, mivel az ott dolgozó szakemberek segítik a végfelhasználót abban, hogy az igényeinek legjobban megfelelő terméket válassza.

A téli abroncsok +7°C alatt nyújtanak optimális teljesítményt. Mivel az abroncscímke semmiféle információt nem tartalmaz a téli teljesítményre nézve, a szerviz feladata, hogy tájékoztassa a vevőket.

A PIRELLI NYILATKOZATA

Vezető abroncsgyártóként termékeit szigorú minőség-ellenőrzés mellett folyamatosan fejlesztve, a Pirelli megerősíti, hogy az azonos termékkóddal (IP-kód) ellátott abroncsai felszerelhetők egyazon tengelyre és egyazon gépjárműre a gyártási hét kódjától (DOT) függetlenül.

A Pirelli megerősíti, hogy valamennyi 2012. július 1-e után forgalomban lévő IP-kód rendelkezik fog abroncscímke minősítéssel a gyártás időpontjától függetlenül. Az abroncscímkére és minősítésre vonatkozó további információkat a www.pirelli.com és a Pirelli helyi weboldalain találhatják meg az érdeklődők.



CSÖKKEN AZ ÜZEMANYAG-FOGYASZTÁS



ÜZEMANYAG-HATÉKONYSÁG AZ ABRONCS GÖRDÜLÉSI ELLENÁLLÁSA FÜGGVÉNYÉBEN

Az abroncs felel akár a teljes üzemanyag-fogyasztás 20 százalékáért egy személyautónál, 35 százalékáért egy teherautónál. Az EU abroncscímke rendeletben a gördülési ellenállás osztályai a személyautóknál „A”-tól (a legjobb minősítés) „G”-ig (a legrosszabb) terjednek. Az EU 117.02 ECE rendelet új szabályt vezet be a 2014. november 1-e után gyártott abroncsokra vonatkozóan. **A „G” minősítésű abroncsok többé nem minősülnek elfogadhatónak** a C1 és C2 osztályban (személyautó, SUV és kisteherautó). A rendelet az új és a már meglévő termékekre egyaránt vonatkozik**, míg a 2014. november 1-e előtt (DOT 4314) gyártott abroncsok további 30 hónapig értékesíthetők Európában.

CÍMKEOSZTÁLY: C - B
AUTÓ: SZEDÁN - DÍZEL
KM/ÉV: 20.000 km

A C és B osztály közti különbség 2,5 - 4,5 százalékos üzemanyag-fogyasztás csökkenést vagy növekedést jelent személyautóknál



Üzemanyag-fogyasztás csökkenés
3,35%

Üzemanyag-megtakarítás
45.5 L

CO₂ kibocsátás csökkenés
108.4 Kg



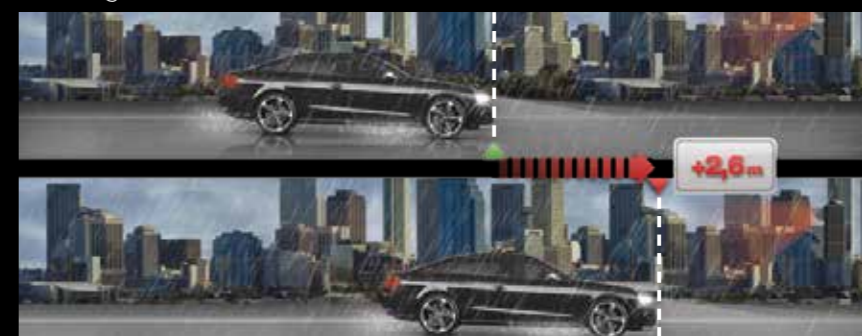
FOKOZOTT BIZTONSÁG NEDVES ÚTON



BIZTONSÁG AZ ABRONCS NEDVES TAPADÁSA FÜGGVÉNYÉBEN

A nedves tapadás az abroncs egyik legfontosabb biztonsági jellemzője. A nedves úton való kiváló tapadás rövidebb féktávolságot jelent esős időben. Az EU 117.02 ECE rendelet új szabályt vezet be a 2014. november 1-e után gyártott abroncsokra vonatkozóan. **Az „F” minősítésű abroncsok többé nem minősülnek elfogadhatónak** a C1 osztályban (személyautó és SUV). A rendelet az új és a már meglévő termékekre egyaránt vonatkozik**, míg a 2014. november 1-e előtt (DOT 4314) gyártott abroncsok további 30 hónapig értékesíthetők Európában.

Egy személyautónál az egyes fokozatok között kb. **2.6 méterrel** csökken vagy növekszik a megálláshoz szükséges fékezési távolság nedves úton **80km/h** sebességnél.*



*N° 76247671 abroncseszti jelentés 2011 (ref. Pirelli abroncsok - 225/50 ZR17 méret); ** Kivéve a szegecscs abroncsokat



CSÖKKEN A ZAJSZINT



KÜLSŐ ZAJSZINT (DB)

A közlekedési zajt, mely jelentős környezeti hatás, több tényező is befolyásolja: a forgalom nagysága, a jármű típusa, a vezetési stílus, valamint az abroncs és az út kölcsönhatása. Az abroncscímkén feltüntetett érték nem a vezető által hallott belső zajra, hanem a külső zajszintre vonatkozik, amely hozzájárul a zajszennyezéshez. A közlekedési zaj csökkentéséhez ezért alacsony gördülési zajjal működő abroncsot célszerű vásárolni.

1 HANGHULLÁM
3dB-lel (A) alatta marad a 661/2009 EB rendeletben meghatározott zajhatárnak.

2 HANGHULLÁM
megfelel a 661/2009 EB rendeletben meghatározott zajhatárnak.
(+1 hullám = +3db = a zaj kétszerese)

3 HANGHULLÁM
meets EC Dir. 2001/43 limits.
megfelel a 2001/43 EB előírásnak.
(+2 hullám = +6db = a zaj négyszerese)



A PIRELLI A BIZTONSÁGÉRT

Az abroncs az EGYETLEN része a járműnek, mely érintkezik az úttal. Ezért fontos az abroncs megfelelő használata és karbantartása, illetve jellemzőinek ismerete a biztonsághoz, valamint az abroncs élettartamának meghosszabbításához és a takarékosághoz.

Mindig vezessen biztonságosan, a környezetre ügyelve!

	8 mm és 3 mm között	Kiváló állapot
	3 mm és 1,6 mm között	Javasolt az abronccsere
	Kevesebb, mint 1,6 mm esetén	Kötelező az abronccsere

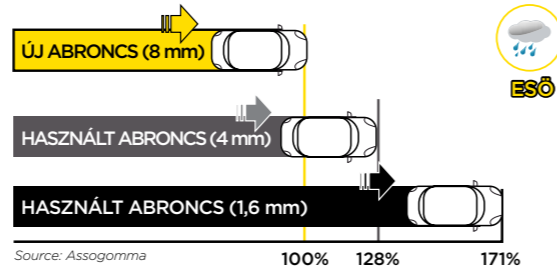
1,6 mm-nél kisebb profilmélységű abroncs esetén megbüntethetik, és három pontot levonhatnak a jogosítványáról.



A KOPOTT FUTÓFELÜLET

Ellenőrizze a profilmélységet!

Az abroncs profilmélysége soha nem lehet kevesebb a törvényes határértéknél, mely személyautók, lakókocsik és teherautók esetében 1,6 mm. Biztonsági okokból azonban a Pirelli azt javasolja, hogy már 3 mm-es profilmélységnél cseréljen abroncsot. A nedves teljesítmény a profilmélység arányában csökken.



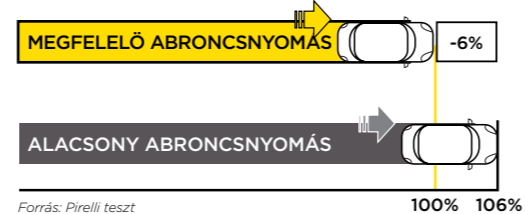
Fékezési távolság nedves úton a kopás mértékében.



ABRONCSNYOMÁS

Tartsa abroncsait a megfelelő nyomáson!

Az abroncsnyomás közvetlenül kihat a biztonságra. Rendszeresen ellenőrizze a nyomást, legalább havonta, az abroncs hideg állapotában és mindig, mielőtt hosszabb útra indul! Megfelelő nyomás esetén a megálláshoz szükséges fékezési távolság kisebb, mint nem megfelelő nyomás esetén.



Fékezési távolság nedves úton a nyomás mértékében.



AZ ABRONCS ÉPSÉGE

Ellenőrizze, nincs-e a látható károsodás az abroncson!

A járdaszegélynek ütközéstől, kátyúktól vagy más akadályoktól megsérülhet az abroncs belseje, ami nem látszik azonnal kívülről, ilyenkor kérjen segítséget szakembertől! A szerkezetileg sérült abronccsal nem szabad közlekedni, le kell cserélni.



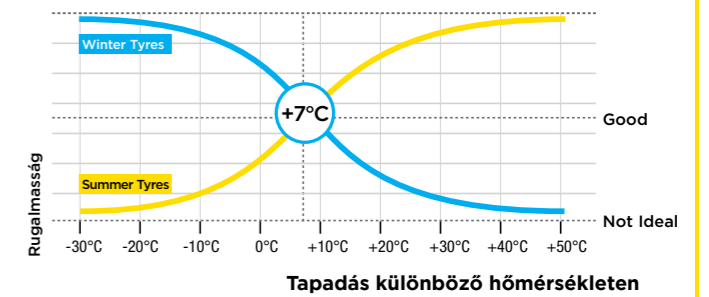
MEGFELELŐ ABRONCS A MEGFELELŐ ÉVSZAKRA

+7°C fok alatt megváltoznak az útviszonyok

A téli abroncs nemcsak tapadást biztosít a havon, de jobb teljesítményt is nyújt a nyári abroncsnál, amikor +7°C alá esik a hőmérséklet. A Pirelli azt ajánlja, hogy használjon téli abroncsot, hogy mindenféle időjárási és útviszony között közlekedhessen.



A „termálabroncs”-nak vagy „hóabroncs”-nak is nevezett téli abroncs könnyen felismerhető az abroncs oldalfalán található M+S (Sár és hó) jelzésről, valamint a hegy és hóhehely ábráról. Hivatalosan az M+S jelzés is elegendő, de az abroncságazat használja a hóhehely ábrát is a valódi téli abroncs (M+S és hóhehely) és a négy évszakos abroncs (csak M+S) megkülönböztetésére.



ÖT OK, HOGY MIÉRT ÉRDEMES NYÁRON NYÁRI ABRONCSOT HASZNÁLNI

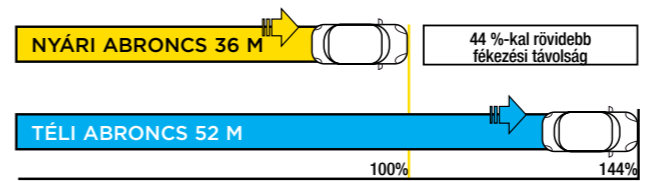
- A nyári abroncs futófelülete úgy lett kialakítva, hogy meleg évszakban nyújtsa a legjobb kezelhetőséget és vonóerőt.
- Téli abronccsal nő az üzemanyag-fogyasztás nyáron. A nyári abroncsok gumikeveréke csökkenti a gördülési ellenállást, így javul az üzemanyag-hatékonyság.
- Az új gumikeverék és a futófelület széles hosszanti mintáirka jobb kezelhetőséget biztosítanak száraz és nedves úton nyáron.
- A nyári abroncs magas hőmérséklet és sebesség esetén is optimális tapadást és stabilitást nyújt. Az Ön biztonsága megér két garnitúra abroncsot. Amíg a téli abroncsot használja, a nyári abroncsok pihennek. A nyári abroncsok ajánlott biztonságos profilmélysége: 3 mm.
- Minden méter számít! Nyári abronccsal hamarabb meg lehet állni száraz és nedves úton.

NÉGY OK, HOGY MIÉRT ÉRDEMES TÉLEN TÉLI ABRONCSOT HASZNÁLNI

- Optimális teljesítmény mindenféle időjárási viszony között (havas, nedves és száraz úton) kompromisszumok nélkül.
- 7 °C fok alatt a téli abroncs gumikeveréke rövidebb fékezési távolságot, fokozott biztonságot és kényelmet biztosít
- A Pirelli téli abroncs nagyobb mobilitást nyújt havas úton a speciális lamelláknak köszönhetően anélkül, hogy az a teljesítmény rovására menne száraz úton.
- A téli abroncs jelentős mértékben veszít teljesítményéből 4 mm-es profilmélység alatt.

A FÉKEZÉSI TÁVOLSÁG ÖSSZEHASONLÍTÁSA NYÁRI ÚTVISZONYOK KÖZÖTT

ABS-sel történő fékezés száraz úton (100-0 km/h) 25°C fokon

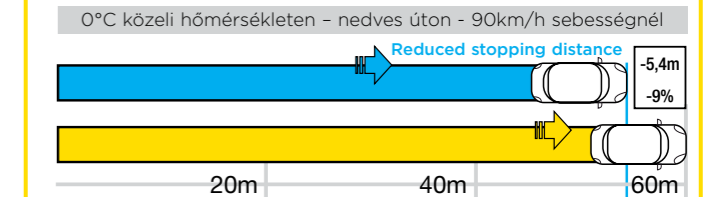


Forrás: ADAC teszt

JELENTŐSEN RÖVIDEBB FÉKTÁVOLSÁG

A legfontosabb érv a téli abroncs mellett természetesen a nagyobb biztonság. Előnye jól látható a nyári abronccsal folytatott összehasonlító tesztekben. A téli abroncsok jóval rövidebb fékezési távolságot biztosítanak nedves vagy havas úton +7°C fok alatt.

ABS-sel történő fékezés: nyári és téli abroncs összehasonlítása



Forrás: BRV (Bundersverband Reifenhandel und Vulkaniseur-Handwerk e.V.)

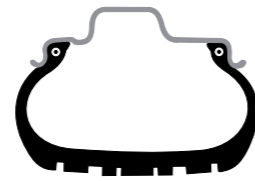
PIRELLI DEFEKTTŰRŐ (RUN FLAT) ABRONCS

A megerősített oldalfallal rendelkező abroncs elbírja a jármű súlyát nyomásvesztés esetén is.

HAGYOMÁSNYOS ABRONCS

Jelentősen alacsony nyomás esetén:

- A kerék belevág az abroncs oldalfalába
- A felhevült abroncsban sérülnek a belső alkatrészek
- Megrongálódhat az abroncs szerkezete
- Nő az abroncs peremének a felniperemről való leugrásának kockázata



Felfújtt abroncs

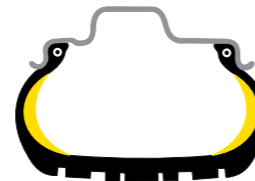


Leeresztett abroncs

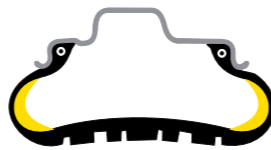
PIRELLI DEFEKTTŰRŐ ABRONCS

Jelentősen alacsony nyomás esetén:

- A Pirelli defekttűrő technológia fokozza a biztonságot és a mobilitást
- A Pirelli Self Supporting rendszer speciálisan megerősített oldalfalat biztosít
- A Pirelli defekttűrő abroncs biztosítja a jármű oldal- és keresztirányú terhelhetőségét a nyomás hiánya esetén



Felfújtt abroncs



Leeresztett abroncs

A Pirelli defekttűrő abronccsal alacsony nyomás vagy teljes nyomásvesztés esetén is eljuthat a szervizbe, vagy elérheti úti célját. Defekt esetén a Pirelli defekttűrő technológiával akár 80 km-t (50 mérföldet) is megtehet - maximum 80 km/h sebességgel (50 mérföld)*.

FOKOZOTT KÉNYELEM

A vezetési kényelem gyakorlatilag azonos a legjobb hagyományos abroncsokéval a Pirelli defekttűrő abroncs fokozott dinamikus rugalmasságának köszönhetően.

KIVÁLÓ KEZELHETŐSÉG

Fokozottsportosságreakciókészségajárműgyártókkal közösen fejlesztett, speciális mechanikai jellemzőkkel rendelkező anyagoknak köszönhetően.

EGYENLETES TELJESÍTMÉNY

A teljesítmény és a biztonságos vezetés tökéletes kompromisszuma nyomásvesztés esetén a korszerű belső abroncsszerkezetnek köszönhetően.



* KORLÁTOZOTT FELELŐSÉGI NYILATKOZAT A PIRELLI DEFEKTTŰRŐ ABRONCSOK HASZNÁLATÁHOZ

A defekttűrő abroncsokat azoknak a járműveknek a jellemzői alapján fejlesztették, amelyekre szerelik őket. Ezért a defekttűrő abroncsok csak azokra a járművekre szerelhetők, melyeket kifejezetten defekttűrő abroncs szereléséhez gyártottak. A defekttűrő abroncsot TPMS abroncsnyomás-figyelő rendszerrel együtt kell szerelni. Az abroncs szerelését és a TPMS installációját szakszerviz végzi.

A Pirelli tanúsítja, hogy nyomáscsökkenés után a defekttűrő abronccsal még 80 km-t (50 mérföldet) megtehet az autó 80 km/h maximális sebességgel. A járműre vonatkozó biztonsági és üzemelési információkat olvassa el a jármű kézikönyvében! Az alacsony nyomásra figyelmeztető jelzés után haladéktalanul ellenőriztesse az abroncsok állapotát és a TPMS-t a szakszervizzel. Nyomáscsökkenés után ne javíttassa, hanem mindig cserélje le az abroncsot, mivel nem mindig lehet megállapítani, mennyi ideig és milyen körülmények között volt nem megfelelő nyomáson használva. A sérült defekttűrő abroncsot vagy azt, amelyikben nyomáscsökkenés történt, azonnal le kell cserélni egy azonos méretű és szervizleírású (sebesség- és terhelési indexű) másik defekttűrő abroncsra. A Pirelli azt ajánlja, hogy soha ne szereltesse egy tengelyre más típusú vagy eltérő terhelési és sebességindexű abroncsot. Nyomáscsökkenés után ellenőrizni kell, nem sérült-e meg a felni. A sérült vagy deformált felnit mindig le kell cserélni az új defekttűrő abroncs felszerelése előtt. A Pirelli az Extended Hump felni (EH2) használatát ajánlja, mert az csökkenti az abroncsperem-ledobódás veszélyét nyomáscsökkenés esetén.

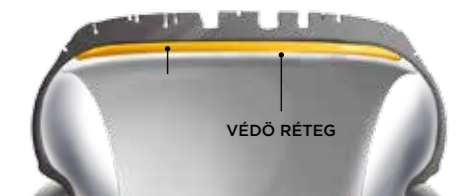
A Pirelli fenntartja a jogot, hogy megváltoztassa az itt közölt adatokat. Pirelli reserves the right to modify the data contained in this page.

PIRELLI SEAL INSIDE TECHNOLOGIA

A Pirelli bevezeti az új „Seal Inside technológiát”, a fokozott mobilitás új koncepcióját, mellyel defekt esetén is biztonságosan közlekedhet.

MIT TAKAR A SEAL INSIDE?

A Seal Inside (S.I.) egy új abroncskonstrukciós technológia, mely lehetővé teszi, hogy nyomásvesztés nélkül folytassa útját defektes abronccsal, **mintegy 85 százalékkal** csökkentve a nyomásvesztés okozta balesetek lehetőségét*.



* Az S.I. a defektek többsége esetében hatékony, kivéve azokat, melyek következtében az abroncs szétesik.

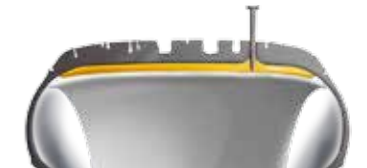
HOGYAN MŰKÖDIK?

Az abroncs belsejében, a futófelületnek megfelelő helyen egy szigetelő réteg szorosan elzár minden levegőszivárgást, ami defekt esetén áthatolna a karkacson, akár ott van még a defektet okozó tárgy, akár nincs. Az **S.I.** azonnal működésbe lép a keletkezett lyuknál, és hatékony, gyors működésének köszönhetően a vezető észre sem veszi, hogy defektet kapott az abroncs.

ELSŐ FÁZIS
A szög befűródik az abroncsba, és a szigetelő ragasztómezőra ráragad a szögre leszigetelve a lyukat, ha a



MÁSODIK FÁZIS
A szigetelő ragasztómezőgát a szög a lyukba vezet, amikor eltávolítják az abroncsból, és leszigeteli a lyuk szélét.



GYAKORLATI JAVASLAT

Defekt esetén a szigetelő anyagnak köszönhetően a vezetőnek nem kell azonnal megállnia, hogy kereket cseréljen, hanem folytathatja útját. A szigetelő anyag nem helyettesíti a defektes gumiabroncs javítását. Ezért a **Pirelli azt ajánlja** az autósoknak, hogy rendszeresen **ellenőrizzék az abroncsokat**, nincs-e rajtuk leszigetelt defekt vagy a futófelület mintázatba fűródött szög vagy csavar. A Seal Inside abroncsok jelentősen csökkenthetik a leeresztett abroncs kockázatát, de a defekttűrő abroncsokkal ellentétben nem lehet velük alacsony nyomással vagy leeresztett állapotban közlekedni. A Seal Inside technológiával készült Pirelli abroncsokhoz nincs szükség különleges felnire, ebből kifolyólag ugyanazokra a szabványos felnikre szerelhetők, mint a szabványos abroncsok. Az S.I. abroncsokat ugyanolyan körülmények között kell tárolni, mint a szabványos abroncsokat.

JAVÍTÁSI UTASÍTÁSOK

Feltétel: a sérült abroncs kivizsgálása és megfelelő javítása a speciális abroncsszervizek kizárólagos felelőssége. **A Pirelli nem vállal felelősséget kívülálló harmadik személy beavatkozásáért.** A Seal Inside technológiával készült abroncs javításához el kell távolítani a szigetelő réteget az abroncs defektes területéről egészen a vízhatlan butilrétegig, olyan nagyságban, hogy egy ugyanolyan méretű javítófolt felrakható legyen. A szigetelő réteg eltávolítása után az abroncs ugyanúgy javítható, mint egy szabványos tömlő nélküli gumiabroncs. Természetesen a szigetelő anyag defektes területről való eltávolításával a javított terület elveszíti a Seal Inside speciális műszaki jellemzőit.

MEGSEMISÍTÉS

A Seal Inside abroncsok futófelületének nem ajánlott, mivel nem biztosított, hogy megőrizhető az abroncs teljesítménye. A Seal Inside abroncsokat egy olyan eljárással kell megsemmisíteni, mely során a teljes abroncs elég (pl. fűtőanyag- vagy cementgyárban) aprítás vagy darálás nélkül. Ezért ezt a terméket (megsemmisítés céljából) a szabványos (nem Seal Inside) abroncsoktól elkülönítve kell tárolni és az arra jogosult megsemmisítő helyre szállítani is elkülönítve kell, feltüntetve rajta ezt az információt.

TELJESÍTMÉNY

Egy termékcsaládon belül menettulajdonságok (gördülési ellenállás, kényelem, zajszint, száraz és nedves teljesítmény) tekintetében nincs különbség a Seal Inside abroncs és a szabványos abroncs között. A Seal Inside technológia nem igényel különleges felnit és TPMS (Tyre Pressure Monitoring System) abroncsnyomás-figyelő rendszert a biztonságos használatához: abroncsmérettől függően bármilyen járművön használható.

A Seal Inside logó fel lesz tüntetve valamennyi Pirelli terméken, amely az új technológiával készült. A (fekete) logó megtalálható az abroncs oldalfalán is.



PIRELLI ZAJCSÖKKENTŐ RENDSZER (PNCS) TECHNOLOGIA

MŰSZAKI INFORMÁCIÓK

A Pirelli bevezeti az új „PIRELLI ZAJCSÖKKENTŐ RENDSZERT” – ez az új technológia fokozza a zajkomfortot az utastérben.

MIT TAKAR A PNCS?

A Pirelli Zajcsökkentő Rendszer (PNCS) egy új technológia a gördülési zaj csökkentésére, mely az utastérben hallható legjelentősebb zajforrás, melyet az abroncsszerkezet mozgása és a futófelület idéz elő, ahogy az útfelületen gurul/deformálódik.

HOGYAN MŰKÖDIK?

Ez a speciális ragasztóval az abroncs belső falához rögzített hangelnyelő szivacsos réteg csökkenti a zajszintet az utastérben, így a hagyományos technológiával készült abroncsoknál (2-3 dB (A) zajcsökkentés a sebességtől függően) nagyobb kényelmet biztosít.

GYAKORLATI JAVASLAT

A PNCS abroncsban lévő szivacsot nem érheti víz (vagy más folyadék), az abroncsot ezért egy olyan szigetelő réteg védi, melyet arra terveztek, hogy megakadályozza, hogy a szivacsos anyag felszívja a szennyeződést és a nedvességet, így ezt a védő réteget el kell távolítani az abroncs felszerelésekor.

Azt javasoljuk azonban ügyeljen rá, hogy ne érje víz a terméket! A hangszigetelő anyag használat során történő enyhe szakadása vagy repedése normális, nem befolyásolja a rendszer működését.

A Pirelli azt javasolja, hogy abroncscsere esetén az eredetileg „zajcsökkentő rendszerrel” ellátott abronccsal szerelt autót ismét PNCS abronccsal szereljék, hogy ugyanazt a zajkomfortot nyújtsa, és fordítva, a gyárilag más típusú abronccsal szerelt autók is szerelhetők

PNCS abronccsal. Megegyező futófelület és jelölések (méret, terhelési és sebességindex) esetén **sem ajánlott eltérő IP-kóddal rendelkező abroncsokat ugyanarra a tengelyre szerelni.**

Fel- és leszerelés, illetve kiegyensúlyozás tekintetében nincs különbség a PNCS és a hagyományos abroncsok között, azonban azt ajánljuk, ne használjon túl sok szerelőpasztát, hogy elkerülje annak a szivacsba történő felszívódását. A PNCS abroncsokat ugyanolyan körülmények között kell tárolni és megsemmisíteni, mint a szabványos abroncsokat (a helyi szabályoknak/előírásoknak megfelelően).

A PNCS abroncsok futózása nem ajánlott, mivel nem biztosított, hogy megőrizhető az elvárt belső zajcsökkentő hatás.

JAVÍTÁSI UTASÍTÁSOK

Feltétel: a sérült abroncs kivizsgálása és megfelelő javítása az arra szakosodott abroncsszervizek kizárólagos felelőssége. **A Pirelli nem vállal felelősséget kívülálló harmadik személy beavatkozásáért.**

A PNCS technológiával készült abroncs javításához el kell távolítani a szivacsos anyagot az abroncs defektes területéről egészen a vízhatlan butilréteggig, olyan nagyságban, hogy egy ugyanolyan méretű javítófolt felrakható legyen. A szivacsos réteg eltávolítása után az abroncs ugyanúgy javítható, mint egy szabványos tömlő nélküli gumiabroncs, ez a művelet nem befolyásolja az abroncs zajteljesítményét.

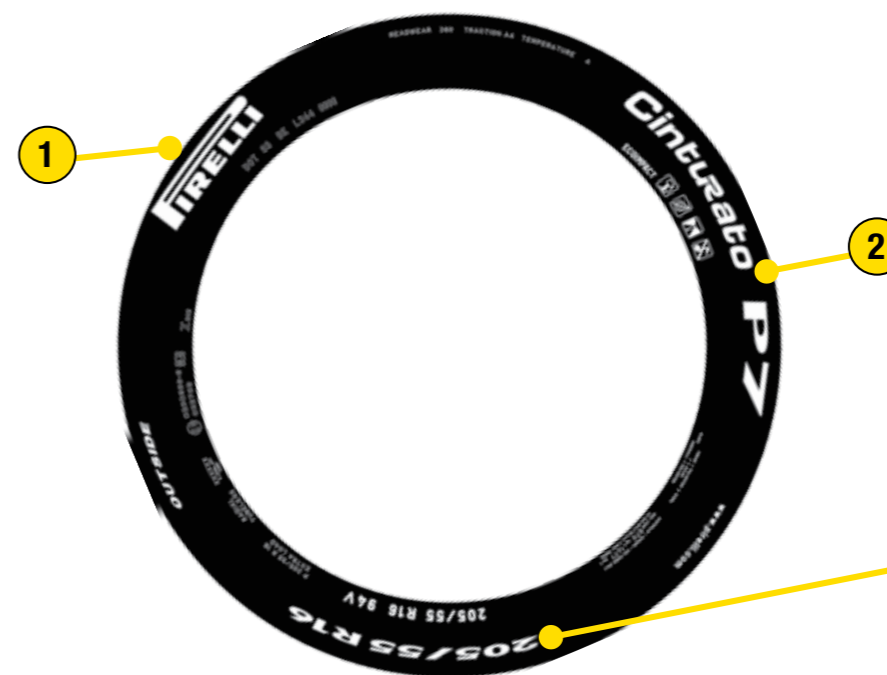
Természetesen a művelet elvégzésénél be kell tartani ugyanazokat a szabályokat, mint a hagyományos abroncsok javításánál (maszk, kesztyű, védőszemüveg, stb.).

A Pirelli azt ajánlja, hogy ne használja tovább, majd semmisítse meg a PNCS abroncsot a javító készlettel /automatikus tömítőanyaggal történt felfújás és rövid használat után.

TELJESÍTMÉNY

Egy termékcsaládon belül menettulajdonságok (gördülési ellenállás, kényelem, zajszint, száraz és nedves teljesítmény) tekintetében nincs különbség a PNCS abroncs és a szabványos abroncs között. A PNCS-technológia nem igényel különleges felnit a biztonságos használathoz: abroncsmérettől és jelöléstől függően bármilyen járművön használható.

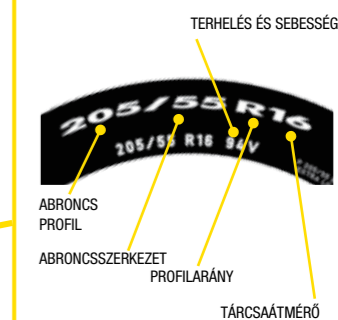
A PNCS logó fel lesz tüntetve valamennyi Pirelli terméken, mely az új technológiával készült.



JELMAGYARÁZAT:

- Márkanév
- Terméknév

HOGYAN ÉRTELMEZZÜK AZ ABRONCS MÉRETÉT?



205	55	R	16	94	V
Névleges profil szélesség milliméterben.	A névleges futófelületi magasság és profil szélesség aránya. Ez mutatja az abroncs profilárányát.	Radiálszerkezet.	Tárcaátmérő colban.	Terhelési index (LI). Az abroncs terhelési kapacitását mutatja.	Sebességindex (SI). Az abroncs maximális sebessége.

TERHELÉSI INDEX	KG	TERHELÉSI INDEX	KG	TERHELÉSI INDEX	KG	TERHELÉSI INDEX	KG
60	250	76	400	92	630	108	1000
61	257	77	412	93	650	109	1030
62	265	78	425	94	670	110	1060
63	272	79	437	95	690	111	1090
64	280	80	450	96	710	112	1120
65	290	81	462	97	730	113	1150
66	300	82	475	98	750	114	1180
67	307	83	487	99	775	115	1215
68	315	84	500	100	800	116	1250
69	325	85	515	101	825	117	1285
70	335	86	530	102	850	118	1320
71	345	87	545	103	875	119	1360
72	355	88	560	104	900	120	1400
73	365	89	580	105	925	121	1450
74	375	90	600	106	950	122	1500
75	387	91	615	107	975	123	1550

SEBESSÉGGKATEGÓRIA	
INDEX	MAX SEBESSÉG KM/H
L	120
M	130
N	140
P	150
Q	160
R	170
S	180
T	190
H	210
V 240 (2)	240 (2)
W 270 (2)	270 (2)
Y 300 (2)	300 (2)
ZR 240 FELETT(1)	Over 240 (1)

TERHELHETŐSÉG (2)				
SEBESSÉG KM/H	TERHELHETŐSÉG (%)			
	V	W	ZR(Y)	
210	100	100	100	
220	97	100	100	
230	94	100	100	
240	91	100	100	
250	nem engedélyezett	95	100	
260	nem engedélyezett	90	100	
270	nem engedélyezett	85	100	
280	nem engedélyezett	nem engedélyezett	95	
290		nem engedélyezett	90	
300		nem engedélyezett	85	
> 300			(*)	

ÁTSZÁMÍTÁS		
ÁTSZÁMÍTANDÓ MÉRTEKEGYSÉG	ÁTSZÁMÍTOTT ME.	SZORZÓSZÁM
mm	inch	0.03937
inch	mm	25.4
kg	lbs.	2.2046
lbs.	kg	0.4536
bar	kg/cm ²	1.0197
kg/cm ²	bar	0.98066
bar	lbs./sq.inch (p.s.i.)	14.503
lbs./sq.inch (p.s.i.)	bar	0.06895
km/h	m.p.h.	0.62137
m.p.h.	km/h	1.60935

1 bar = 100 kPa

(1) A terhelési index nélküli ZR abroncsok esetében nincs maximális sebesség.

A maximális sebesség függ a terheléstől, a nyomástól és a jármű műszaki jellemzőitől.

(2) A terhelési indexnek megfelelő terhelhetőség határa 210 km/h (240 km/h a W és 270 km/h az Y jelzésű abroncsok esetében). Ennél magasabb sebességhez vegye figyelembe a megadott terhelési százalékot!

(*) A zárójelben megadott terhelési és sebességindex alapján: pl. (91Y). A terhelhetőségről tájékozódjon munkatársainktól!

NYOMÁS ÁTSZÁMÍTÁSI TÁBLÁZAT (bar/p.s.i.)											
BAR	P.S.I.	BAR	P.S.I.	BAR	P.S.I.	BAR	P.S.I.	BAR	P.S.I.	BAR	P.S.I.
1	14	1,8	26	2,6	38	3,4	49	4,2	61	5	72
1,1	16	1,9	28	2,7	39	3,5	51	4,3	62	5,1	74
1,2	17	2	29	2,8	41	3,6	52	4,4	64	5,2	75
1,3	19	2,1	30	2,9	42	3,7	54	4,5	65	5,3	77
1,4	20	2,2	32	3	44	3,8	55	4,6	67	5,4	78
1,5	22	2,3	33	3,1	45	3,9	57	4,7	68	5,5	80
1,6	23	2,4	35	3,2	46	4	58	4,8	70	5,6	81
1,7	25	2,5	36	3,3	48	4,1	59	4,9	71	5,7	83

1 bar = 100 kPa

ABRONCSOK ÁTVÉTELE • TÁROLÁS HELYE

Rossz időjárási viszonyok között átvételkor fedett helyen végezze a lerakodást, ha mégis víz kerülne az abroncsok belsejébe, azonnal távolítsa el! Semmiképpen ne dobálja az abroncsokat, mert azzal kárt tehet bennük. Ne mozgassa úgy az abroncsokat, hogy az emelővillás targonca villáját az abroncs közepébe teszi, mert az kárt tehet az abroncsperemben. Az abroncsokat egy tiszta, száraz, jól szellőző helyiségben kell tárolni, a napsütéstől vagy mesterséges világítástól védve (a világítás halvány ultraibolya vagy infravörös fény legyen). Átmeneti kültéri tárolás esetén takarja le az abroncsokat (egy átlátszatlan vízhatlan anyaggal), és óvja a víztől és a nedvességtől!

HŐMÉRSÉKLET

Tárolja az abroncsokat 35 fok alatt, de lehetőleg inkább 25 fok alatt! Az 50 foknál magasabb hőmérséklet, különösen, ha az abroncsok nincsenek rendszeresen átforgatva, gyors állagromláshoz vezethet, például csökkenhet az abroncs élettartama. Tartsa távol az abroncsokat a fűtőtestektől! A nagyon alacsony tárolási hőmérséklet önmagában nem okoz gondot, de merevvé válhatnak az abroncsok. Ilyenkor mozgatóskor vagy szereléskor óvni kell őket a deformálódástól. Ha a tároló helyről kihozva azonnal használni akarja őket, tartsa őket néhány órán át egy kb. húsz fokos helyiségben!

OXIGÉN, ÓZON ÉS VEGYI ANYAGOK

Ne végezzen ózont termelő tevékenységet a tároló helyen és kerülje az égéssből származó gázokat és gőzöket, melyek ózont termelhetnek! Ne tartson sem a tároló helyen, sem az ott található felszerelésben oldószert, tűzveszélyes anyagot, kenőanyagot, vegyi anyagot, savat, fertőtlenítőszeret, stb., mely megrongálhatja az abroncsok külsejét és állagát.

DEFORMÁCIÓ

Óvja az abroncsokat a nyomás és feszültség okozta deformálódástól!

TÁROLÁSI FELTÉTELEK HOSSZÚ TÁVÚ TÁROLÁS

A legjobb tárolási módszer, ha függőlegesen, sorokban, a földtől legalább 10 cm-re, tartókereten tárolja az abroncsokat; az oldalfalak legyenek függőlegesek, hogy ne deformálódjon a profil (1. ábra). A többi tartókeret vagy raklap ne deformálja az abroncsok profilját! Csak annyi abroncs legyen egy sorban, ami nem veszélyezteti az oldalfalat. A 12,4 colnál (315 mm) szélesebb mezőgazdasági abroncsokat, a tömlő nélküli abroncsok kivételével, tárolja oszlopokban! A mintaárkokat követve igazítsa egymásra az abroncsokat (egymás tetején, 2. ábra), hogy csökkentse az oldalfal deformálódását. Egy oszlopba ne tegyen többet öt abroncsnál!



RÖVID TÁVÚ TÁROLÁS

Négy hétig az abroncsok tárolhatók oszlopokban, egymás tetején, lehetőleg egy rögzített tartókereten vagy raklapokon, hetente megfordítva az abroncsok sorrendjét. Ha oszlopokban tárolja az abroncsokat, mindig ügyeljen rá, hogy teljesen függőleges legyen az oszlop, hogy megakadályozza az alsó abroncsok folyamatos deformálódását. Az oszlop magassága ne haladja meg az 1,2 métert és az oszlopban lévő abroncsok egyforma méretűek legyenek.

A KÖVETKEZŐ ABRONCSOKAT NEM SZABAD OSZLOPOKBAN TÁROLNI:

- Motor- és scooterabroncsok
- Földmunkagép-abroncsok
- Tömlő nélküli mezőgazdasági abroncsok
- 12,4 col szélességű tömlős mezőgazdasági abroncsok
- x-ply nejlön karkaszos mezőgazdasági abroncsok

TÖMLŐK

Ha a gyártó különálló dobozokba, egy nagy dobozba vagy műanyag fóliába csomagolva adta az abroncsokhoz a tömlőket, akkor a legjobb megőrizni az eredeti csomagolást. Tárolhatja azonban őket kissé leengedve az abroncs belsejében is, vagy leeresztve egymás tetején, legfeljebb 50 cm magas oszlopokban, zárt alapú polcon, ügyelve rá, hogy a szelep ne sértse meg a tömlő felületét, amikor saját súlyuknál fogva egymáshoz nyomódnak. Győződjön meg róla, hogy a tömlők nem nyúlnak túl a tároló felület szélén, a véletlen sérülést elkerülendő. Nem ajánlott raklapon tárolni őket, mivel a tömlőkre nehezedő nyomás eltérő lesz. Ne akassa fel a tömlőket! A szelepeket a saját csomagolásukban tárolja egy tiszta, jól szellőző, száraz helyen!

SZELEPEK

A szelepeket lehetőleg az abroncsban tárolja a tömlővel együtt. Ha külön tárolja őket, vízszintesen tegye őket egy polcra portól, zsirtól, nedvességtől, ózontól és napfénytől védve. Az eldeformálódás és megnyúlás elkerülése végett ne akassa fel őket!

AZ ABRONCSOK FORGATÁSA

Olyan tároló helyet válasszon, ahol megoldható az abroncsok rendszeres forgatása, a lehető legrövidebb időre csökkentve az abroncsok tárolását. A legkorábban eltárolt abroncsokat kell a leghamarabb elővenni.

1. ABRONCSVÁLASZTÁS

- Az abroncs méretének és típusának kiválasztása a jármű méreteitől és maximális sebességétől (sebességindex), a tengelyek maximális terhelhetőségétől (terhelési index), illetve a jármű használatától függ.
- Nem szabad olyan abronccsal szerelni egy járművet, melynek sebesség- vagy terhelési indexe kisebb a jármű gyártója által kialakítottnál. Egyetlen kivétel az oldalfalán M+S jelzéssel ellátott téli abroncs, melyből lehet eltérő, de „Q”-nál nem kisebb sebességindexűt szerelni. Ebben az esetben a vezetőnek magától értetődően figyelembe kell vennie az abroncs maximális sebességére vonatkozó nagyobb korlátozást. Az európai előírások értelmében ebben az esetben a maximális sebességet fel kell tüntetni az autó belsejében egy jól látható címkén.
- Lásd még a 11. pontot (Téli abroncsok).

2. FEL- ÉS LESZERELÉS

- A Pirelli azt tanácsolja, hogy az abroncsok fel- és leszerelését bizza szakemberre, akinek megvan a megfelelő felszerelése a szerelés biztonságos végrehajtásához, és nem tesz kárt az abroncsban vagy a felében.
- Ellenőrizni kell a felnek állapotát. Legyenek tiszták, nem deformáltak vagy horpadtak, repedtek vagy rozsdásak.
- Soha ne hegessze meg a törött vagy károsodott felnit!
- Soha ne lépje túl a 3,5 bar (50 psi) nyomást az abroncsperem felére nehezedő nyomása! A felni illesztése után csökkentse a nyomást a járműgyártó által a kézikönyvben ajánlott használati értékre!
- Az abroncs felfújásakor vegye figyelembe a távolságra, helyzetre és a biztonsági rácsra vonatkozó biztonsági előírásokat! A Pirelli az abroncsok felfújásához mindig javasolja a biztonsági rács használatát.
- Húzza meg a járműnek és a keréknek megfelelő kerékanyákat a helyes sorrendben egy nyomatékulccsal. Tartsa be a gyártó által előírt nyomatéko!
- 0°C fok alatti hőmérséklet esetén érdemes az abroncsot / kereket egy fűtött helyiségbe vinni fel- és leszerelés előtt. Az abroncs felmelegedésének ideje több tényezőtől függ, de kb. 3 óra 20°C fokon.
- Új abroncsokkal óvatosan vezessen az első 300 km-en (185 mérföld). A H/V/W/Y/Z sebességindexű abroncsok esetében fogja vissza a sebességet az első 50 kilométeren (30 mérföld).

3. EGYSÉGES ABRONCSSZERELÉS

- Azt ajánljuk, hogy Pirelli abroncsot szereljen a jármű valamennyi tengelyére, azonos mintázatú és azonos márkájú abroncsokat, mivel minden abroncstípusnak más a kormányzási szöge. A KORMÁNYZÁSI SZÖG az aktuális haladási irány és az ideális haladási irány

közötti szög. A nagyobb kormányzási szög az első tengelyen ALULKORMÁNYZOTTASÁGHOZ vezet, ilyenkor a jármű nagyobb sugárral veszi a kanyart. A nagyobb kormányzási szög a hátsó tengelyen TŰLKORMÁNYZOTTASÁGHOZ (a jármű kipördülésének veszélyéhez) vezet.

- Amennyiben csak két abroncsot cserél, ajánlatos a hátsó tengelyre szerelni az új abroncsokat – attól függetlenül, hogy első vagy hátsó kerék meghajtású-e a jármű.
- A 4x4 járműveknél ajánlott mind a négy abroncsot lecserélni.

4. A FORGATÁS IRÁNYA

- A forgásirány kötött abroncsoknál úgy érheti el a legjobb teljesítményt, ha betartja az abroncs oldalfalán jelzett irányt és/vagy az abroncs külső oldalán jelzett irányt, ha az abroncs ASZIMMETRIKUS.
- A SZIMMETRIKUS mintázatoknál nem jelzik a forgatás irányát az oldalfalon.

5. ABRONCSNYOMÁS

- A járműgyártó által ajánlott nyomást megtalálhatja a jármű műszaki kézikönyvében.
- Az abroncsnyomásnak meg kell felelnie a tengelyek terhelésének és a jármű sebességének. A megfelelő nyomás elengedhetetlen feltétele a teljesítmény, a fékezési tulajdonságok, a vonóerő és az abroncs élettartamának maximalizálásának.
- Az abroncsok hideg nyomása semmilyen körülmények között ne legyen alacsonyabb vagy magasabb a jármű műszaki kézikönyvében előírtnál. A nyomás soha nem lehet magasabb az abroncs oldalfalán feltüntetett maximális nyomásnál (hidegen) – (ez az érték psi-ben van megadva).
- Soha ne csökkentse a nyomást az abroncsok meleg állapotában! Az abroncsok rövid távolságon is (1km/mérföld vagy 2-3 perc) felmelegsznek és a nyomás akár 0,3 barra (4 psi) is emelkedhet.
- Az alacsony nyomás túlzott hajlékonyságot eredményez, így túlhevülnek az anyagok, ami az abroncs állagromlásához és gyors/egyenetlen kopásához vezet az abroncsvállnál.
- A magas nyomás hatására csökken az abroncs érintkezési felülete és megnő a váratlan rázkódás veszélye, illetve a futófelület központi részének gyors kopása.

6. RENDSZERES ELLENŐRZÉS

- Rendszeresen ellenőrizze az abroncsokat (a pótkereket is beleértve), az abroncsnyomást pedig legalább havonta, és mindig, mielőtt hosszabb útra indul.
- A kitéremkedéses, repedt, hasadt vagy egyenetlen kopást mutató abroncsokat ellenőriztesse szakemberrel és szükség esetén cseréltesse le.
- A Pirelli abroncsok rendelkeznek kopásjelzővel (futófelület-kopásjelző – TWI), mely a központi mintaárkok alján jelzi, ha az abroncs

elérte az előírt minimális, 1,6 mm-es profilmélységet. Amikor a mintaárkok mélysége eléri a kopásjelzőket, akár csak a mintázat egyetlen pontján, az abroncsot le kell cserélni.

- A nedves teljesítmény (az aquaplaninggel szembeni ellenállás) a profilmélység fogyásának arányában csökken. Emellett, a biztonság kedvéért az időjárási viszonyok változásától függetlenül, ajánlott már akkor lecserélni az abroncsot, amikor a profilmélység eléri a 3 mm-t.
- Ne felejtse el, hogy az abroncsok idővel előregsznek. A futófelületen vagy az oldalfalon keletkezett repedés, mely néha együtt jár az oldalfal kitéremkedéseivel, az előregedés jele. Az ilyen abroncsokat ajánlatos ellenőriztetni szakemberrel, aki el tudja dönteni, alkalmasak-e további használatra. 5 év után minden esetben ajánlatos minden abroncsot ellenőriztetni, a pótkereket is beleértve, a futásteljesítménytől és a maradék futófelülettől függetlenül, és fontolóra venni az abroncsok cseréjét.
- A kerekek beállítását is ellenőrizze időnként!

7. ABRONCSFORGATÁS

A Pirelli azt javasolja, forgassa át az abroncsokat a jármű műszaki kézikönyvében leírtaknak megfelelően! Amennyiben a kézikönyv nem tér ki a forgatásra, a Pirelli az abroncsok kopásának és futásteljesítményének optimalizálása érdekében azt ajánlja, hogy 8.000-10.000 kilométerenként / 5.000-7.000 mérföldenként cserélje ki az első tengelyen lévő abroncsokat a hátsó tengelyen lévőkre (feltéve, hogy azonos méretű és mintázatú abroncsok vannak a két tengelyen), ügyelve arra, hogy ne cserélje fel a baloldali abroncsokat a jobboldaliakkal.

8. TANÁCSOK SZEMÉLYAUTÓ TULAJDONOSOKNAK

- „Centrírozáson” egy jármű jellemző szögeinek geometrikus kiegyenlítését értjük.
- Időnként ajánlott ellenőrizni a jármű geometriáját. Feltétlenül szükséges az ellenőrzés egyenetlen kopás esetén.
- Valahányszor új abroncsot szerelünk a felni, ki kell egyensúlyozni a „felszerelt egységet”. Ez mind biztonsági szempontból, mind az abroncs teljesítményének és élettartamának maximalizálása szempontjából fontos.

9. ABRONCSJAVÍTÁS

- A tömlő nélküli Pirelli abroncsok futófelületén keletkezett lyukak javíthatók (kivéve a Pirelli defektűró abroncsot), amennyiben a lyuk átmérője nem haladja meg a 6 mm-t.
- A javítóanyaghoz hozzá kell ragadnia a vízhatlan beléshez az abroncs belsejében, lefedve a károsodott részt és tartósnak kell lennie. Ha a károsodott rész meghaladja a 6 mm-t, vagy az abroncsvállon/oldalfalon/peremen

található, le kell cserélni az abroncsot.

- A Pirelli nem javasolja, még átmenetileg sem, önlezáró anyagok használatát az abroncs belsejében.
- A Pirelli nem javasolja a V, W, Y, Z sebességindexű abroncsok javítását.
- A javítást végző személy a felelős a javítás hatékonyságáért és időtállóságáért.

10. DEFEKTŰRŐ ABRONCSOK

- A Pirelli tanúsítja, hogy nyomásvesztést követően defektűró abronccsal akár 80 km-t (50 mérföldet) is megethet – maximum 80 km/h sebességgel (50 mérföld). Mindig vegye figyelembe a jármű műszaki kézikönyvében leírtakat.
- A károsodott vagy nyomást veszített defektűró abroncsot azonnal le kell cserélni egy azonos méretű és szervizleírású (sebesség- és terhelési indexű) másik defektűró abroncsra.
- A defektűró abroncsokat azoknak a járműveknek a jellemzői alapján fejlesztették, amelyekre szerelik őket. Ezért a defektűró abroncsok csak olyan járművekre szerelhetők, melyeket kifejezetten defektűró abroncs szereléséhez gyártottak. A defektűró abroncsot TPMS abroncsnyomás-figyelő rendszerrel együtt kell szerelni. Az abroncs szerelését és a TPMS installációját szakszerviz végzi. A Pirelli az Extended Hump felni (EH2) használatát ajánlja, mert az csökkenti az abroncsperem-ledobódás veszélyét nyomáscsökkenés esetén.

11. TÉLI ABRONCSOK

- 7°C fok alatt és általában télen a Pirelli a téli abroncsok használatát javasolja, melyeket kifejezetten ilyen időjárási viszonyokhoz terveztek.
- A Pirelli azt javasolja, hogy mindig mindkét tengelyre szereljen téli abroncsot, és ne keverje a nyári és téli abroncsok használatát egyazon járművön.
- Egy (az oldalfalán M+S jelzéssel ellátott) téli abroncs sebességindexe lehet alacsonyabb a nyári abroncsénál, de ez alacsonyabb utazósebességet kell jelentsen.
- Lásd az 1. pontot is (Abroncsválasztás).

12. ABRONCSOK TÁROLÁSA

- Kérjük, nézze meg a „Tárolási utasítások”-at!
- Amennyiben hosszabb ideig nem használja járművét, 0,5 barral növelje meg az abroncsnyomást, és emelje el a járművet a talajtól, hogy elkerülje a gumikeverék ellaposodását és az abroncs belső szerkezetének deformálódását.

13. TÖMLÖK

- Semmilyen körülmények között ne használjon tömlőket tömlő nélküli Pirelli abroncsban!

14. SZELEPEK

- Ha új abroncsokat szerel járművére, ajánlatos a szelepeket is lecserélni. A rendszeres abroncsellenőrzések alkalmával ellenőrizze, hogy a szelepek a megfelelő szeleppalappal lettek-e felszerelve. Szükség esetén ki kell cserélni a szeleppalappokat, különben nem nyújtanak védelmet a nyomásvesztés ellen. Ellenőrizze kézzel, hogy megvan-e a szeleppalpa és a csavar, mivel ezek védik a szeleppalpagot.

Abroncsszerelés előtt ellenőrizze, hogy a választott terméket homologizálták-e járműve műszaki jellemzőihez és megfelel-e az érintett ország hatályos és vonatkozó szabályainak. Bizonyos országokban csak a gyártó által a jármű műszaki kézikönyvében megjelölt abroncsot ismerik el törvényesnek.

PIRELLI HUNGARY KFT.
Cím: H-1117 Budapest, Alíz u. 2. B
Telefon: +36 1 382 2373
Fax: +36 1 382 2397
www.pirelli.hu



MIT ÉR AZ ERŐ HA NEM URALOD™